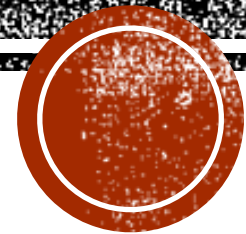




Natacha Battisti
Directrice générale
4 mai 2021

Paula Torres Caceres
Chargée de projet



LA PETITE HISTOIRE

- En 2018, il y a des discussions sur la régionalisation pour les personnes immigrantes demandeurs d'asile afin de mieux soutenir leur intégration. CMQ répond à 193 interventions en 2018.
- En 2019, approche des partenaires en employabilité afin d'offrir un hébergement court terme.
- En 2020, le CMQ offre un soutien à plus de 225 personnes vivant des situations complexes liés aux fermetures des services. Une croissance des demandes. Plus 70% des hispanophones, donc
- Raisons citées: Ce sont des personnes qui une fois rendus au pays, demandent l'asile suite à leur arrestation pour travail illégal ou en arrivant à la frontière déposent leur demande directement, une minorité liée à l'orientation sexuelle.



ENJEUX

Internes

- Ressource humaine non spécifique
- Manque de connaissance sur la problématique
- Enjeux légaux
- Charge de travail complexe
- Barrière de la langue et pas accès aux interprètes
- Aucun financement associé
- Recherche d'auto financement
- Pandémie

Externes

- Manque de ressource
- Accès aux différents difficiles
- Collaboration des partenaires
- Limite des rôles de chacun
- Pandémie



PARTENAIRES EN DÉVELOPPEMENT

■ 2019

- Projet Passerelle avec RIRE 2000, Entreprise OLYMEL , HCMQ et organisme le TOIT.
- Projet de 50 personnes sur la période juin à septembre 2019
- CMQ dépose un projet de concert avec le CIUSSSCN

■ 2020

- Mars 2020, pandémie
- Fermeture des services gouvernementaux
- Soutien précaire hébergement et de survie
- Près de 1000 interventions dans l'année de la pandémie



STATISTIQUES

▪ 2019-2020

926 interventions

203 personnes différentes. (96 femmes, 105 hommes, 2 personnes (s'identifiant transgenres))

▪ 2020-2021

- Près 2000 interventions par équipe accueil et équipe agents de milieu interculturel
- 178 nouvelles personnes. (1 juillet 2020 au 30 avril 2021)
- 90% d'hispanophones



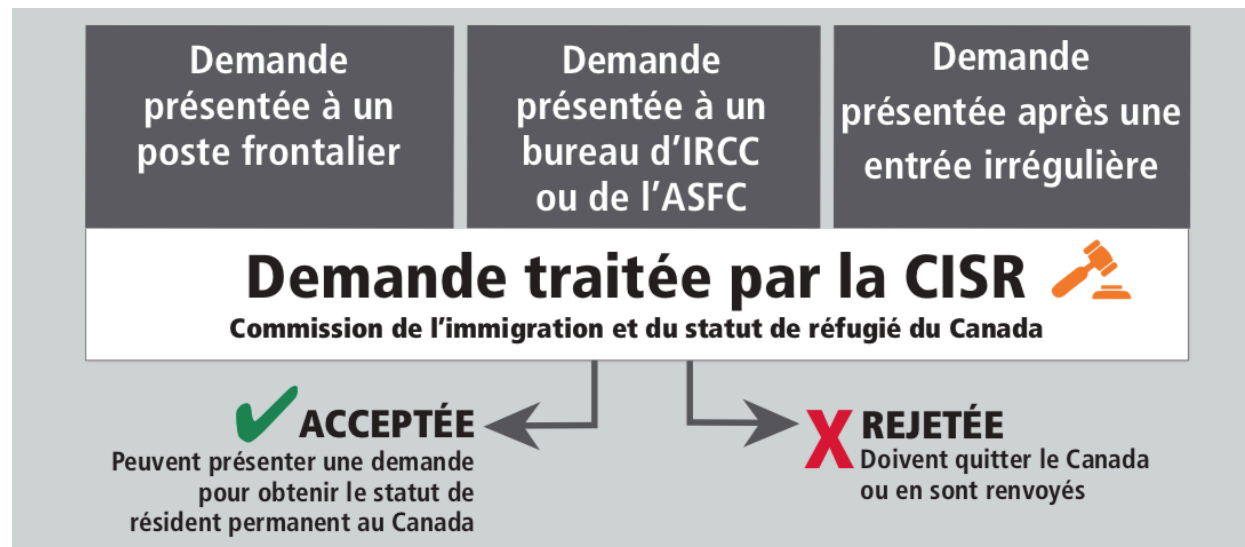
PROJET VERSION 2.0

- Comment soutenir en continuum de service avec les partenaires ?
 - Construire une trajectoire de service à l'interne du CMQ
 - Phase 1
 - Projet de mise en place
 - Chargée de projet
 - Formation
 - Construire les outils
 - Arrimer avec les partenaires pouvant aider l'intégration globale
 - Phase 2
 - 2021: préparer les outils
 - Documenter les besoins complexes
 - Informer les partenaires du soutien dans le continuum de service
 - Stabiliser la situation de la personne immigrante



DOCUMENT EXPLICATIF SUR LA TRAJECTOIRE DES SERVICES

- Chargée de projet Mme Paula Torres Caceres
- Document en trois langues afin d'expliquer la démarche
- Exemple: 3 façons de faire la demande



PROJET VERSION 2.0

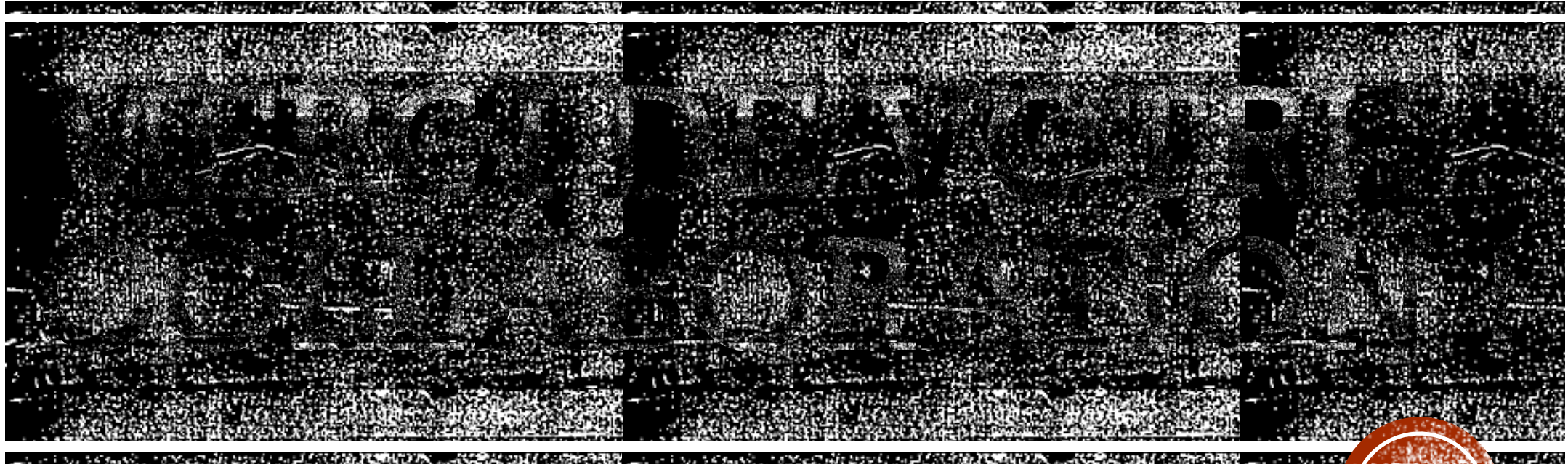
- Comment soutenir en continuum de service avec les partenaires ?
 - Construire une trajectoire de service à l'interne du CMQ
 - Phase 1
 - Projet de mise en place
 - Chargée de projet
 - Formation
 - Construire les outils
 - Arrimer avec les partenaires pouvant aider l'intégration globale
 - Phase 2
 - 2021: préparer les outils
 - Documenter les besoins complexes
 - Informer les partenaires du soutien dans le continuum de service
 - Stabiliser la situation de la personne immigrante



RÉFLEXION SUR LES RESPONSABILITÉS DE ACTEURS ESSENTIELS

- Responsabilité partagée, démarche complexe
- Assurer un financement,
- Crise du logement, hébergement court terme
- Situation complexe mise en place d'un comité de travail à l'interne
- Mobiliser les acteurs municipaux, une implication de la Ville et
- Employabilité, permis de travail temporaire situation précaire





Tous ensemble!

